

QA Tip

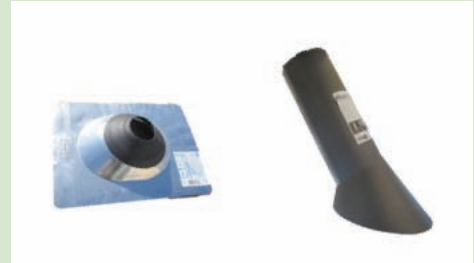
지붕벤트 후레싱 설치 방법

캐나다우드 한국사무소 QA팀

모든 건물에서 수분의 침투는 때에 따라서는 건물에 매우 치명적인 결과를 초래할 수 있으며, 이는 수분 관리를 잘해주어야 하는 목조주택에서도 예외일 수는 없다.

특히 지붕의 경우는 작은 실수가 주는 피해 범위가 광범위하게 이루어질 수 있으므로 매우 중요하며, 완벽하고 철저하게 다루어져야 할 부분으로 지붕벤트 후레싱 설치 8단계를 추천 한다.

지붕벤트 후레싱 설치 시 주요 자재는 현장 제작 보다는 미리 제작 되어진 기성품을 사용하여 완성도를 높이는 것을 권장한다.



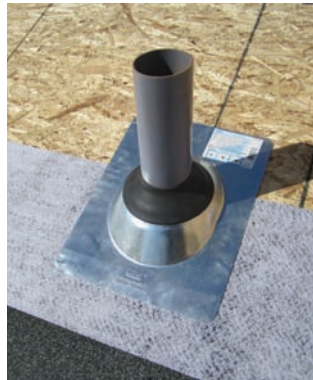
준비물 : 벤트후레싱(좌) 스택캡(우)

_지붕벤트 후레싱 설치 8단계



step 1

벤트스택 주위의 루핑펠트를 정리한다.



step 2

벤트후레싱을 루핑펠트위로 설치하고, 상부에만 못으로 고정한다.



step 3

루핑펠트를 벤트후레싱위로 덮는다.



step 4

아스팔트싱글을 벤트후레싱 밑으로 시공한다.



step 5

연속해서 아스팔트 싱글을 덮는다.



step 6

아스팔트 싱글을 마감한다.



step 7

스택캡을 설치한다.



step 8

스택캡을 완전히 씌어 마무리한다.